

# ТЕПЛОИЗОЛЯЦИЯ eXtra - класса

УНИВЕРСАЛЬНЫЕ  
ТЕПЛОИЗОЛЯЦИОННЫЕ  
ПЛИТЫ ИЗ КАМЕННОЙ  
ВАТЫ

**ПОЛЕЗНАЯ ИНФОРМАЦИЯ**



 **PAROC**

## **ЭНЕРГОЭФФЕКТИВНОСТЬ**

Продукция PAROC серии eXtra является отличной теплоизоляцией. Она эффективно предотвращает потери тепла в холодное время года, а также сохраняет прохладу в летний сезон.

## **ДОЛГОВЕЧНОСТЬ**

Продукция PAROC применяется в качестве утеплителя каркасных конструкций уже более 70 лет и зарекомендовала себя как надёжный и долговечный материал. Доказано на практике!

## **ВЫСОКОЕ КАЧЕСТВО**

Вся продукция PAROC производится по высочайшим стандартам качества с применением передовых технологий.

## **ПОЖАРОБЕЗОПАСНОСТЬ**

Материалы PAROC eXtra изготавливаются из природного камня и являются абсолютно негорючими материалами. Помимо теплоизоляционных свойств, продукция PAROC eXtra также осуществляет огнезащитную функцию.

## **БЕЗОПАСНОСТЬ**

Теплоизоляция PAROC является экологичной и абсолютно безопасной для здоровья, что подтверждено российскими и европейскими сертификатами.

## **ЛЁГКИЙ И УДОБНЫЙ МОНТАЖ**

Монтировать плиты PAROC eXtra просто и легко. Продукция сохраняет целостность, легко режется и устанавливается в каркас. При монтаже и нарезке продукция не пылит за счёт особых свойств волокон.

## **ЭКОНОМИЯ**

Теплоизоляция PAROC eXtra позволяет уменьшить затраты на отопление дома.

Компрессия плит в упаковке позволяет экономить на доставке и хранении до 2,5 раз.

## РЕКОМЕНДОВАННАЯ ТОЛЩИНА МАТЕРИАЛОВ PAROC\*

РЕГИОН	Толщина материалов серии PAROC eXtra, мм		
	Каркасная стена	Скатная кровля	Мансарда
ЦФО, СЗФО, северная часть ПФО	150	200	200
УФО и СФО	200	250	250
ЮФО, СКФО, Южная часть ПФО	100	150	150

\* Точные показатели толщины определяются в результате теплотехнического расчёта.

Наименование	Размеры			Кол-во в пачке		
	толщина	длина	ширина	плит	м <sup>2</sup>	м <sup>3</sup>
eXtra light	50	1200	600	16	11,52	0,576
	100			8	5,76	0,576
eXtra	50	1200	600	14	10,08	0,504
	100			8	5,76	0,576
eXtra smart	50	1200	600	10	7,2	0,36
	100			5	3,6	0,36
eXtra plus	50	1200	600	12	8,64	0,432
	100			6	4,32	0,432

## ТЕХНИЧЕСКИЕ ХАРАКТЕРИСТИКИ

Наименование	Теплопроводность при 10°C	Группа горючести
eXtra light	0,038	НГ
eXtra	0,036	НГ
eXtra smart	0,036	НГ
eXtra plus	0,034	НГ

## УСТАНОВКА ТЕПЛОИЗОЛЯЦИИ PAROC



Переносите мягкие плиты, взявшись за углы упаковки.



Разрезайте упаковку ножом по шву на одной из длинных сторон.



Режьте мягкие плиты с запасом 5 - 10 мм.



Для резки мягких плит рекомендуется использовать специальный нож.



Уприте одну сторону в каркас и, нажав на противоположную, установите теплоизоляцию.



С помощью ножа устранили замятие и убедитесь, что изоляция заполняет всё пространство.

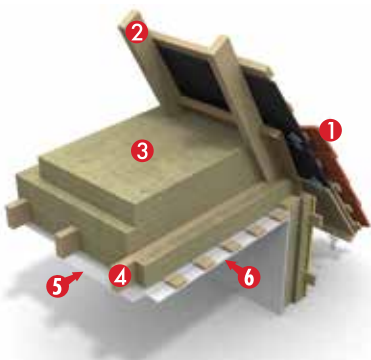
## ПРИМЕРЫ ПРИМЕНЕНИЯ МАТЕРИАЛОВ СЕРИИ PAROC EXTRA

### УТЕПЛЕНИЕ МАНСАРДЫ



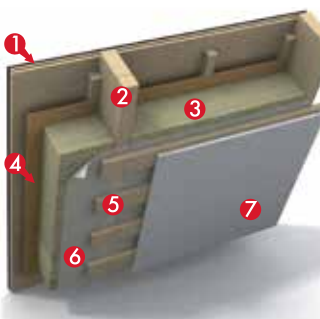
- 1 кровельное покрытие,
- 2 стропильная нога,
- 3 обрешетка,
- 4 материал серии PAROC eXtra,
- 5 ветрозащита,
- 6 деревянный каркас,
- 7 пароизоляция,
- 8 балка перекрытия,
- 9 отделка.

### УТЕПЛЕНИЕ ХОЛОДНОГО ЧЕРДАКА



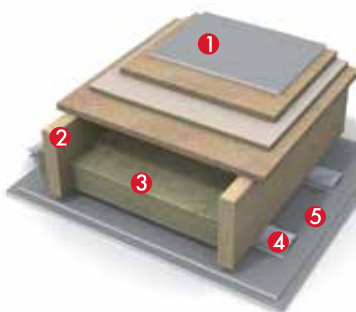
- 1 черепичная кровля,
- 2 стропило,
- 3 материал серии PAROC eXtra,
- 4 балка перекрытия,
- 5 пароизоляция,
- 6 плита гипсокартонная.

### УТЕПЛЕНИЕ КРОВЛИ С БИТУМНОЙ ЧЕРЕПИЦЕЙ



- 1 битумная черепица,
- 2 стропильная нога,
- 3 материал серии PAROC eXtra,
- 4 ветрозащита,
- 5 обрешетка,
- 6 пароизоляция,
- 7 отделка.

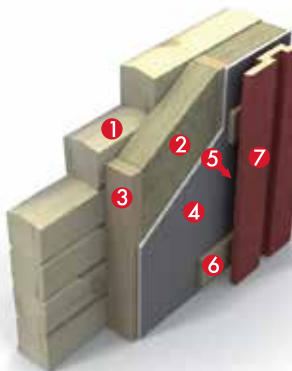
### УТЕПЛЕНИЕ ДЕРЕВЯННОГО ПЕРЕКРЫТИЯ



- 1 покрытие пола,
- 2 балка перекрытия,
- 3 материал серии PAROC eXtra,
- 4 каркас,
- 5 отделка.

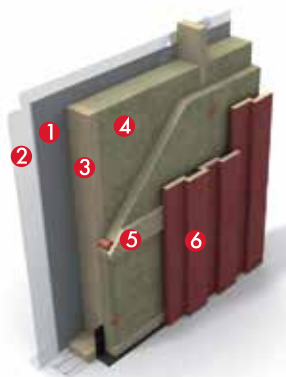
## ПРИМЕРЫ ПРИМЕНЕНИЯ МАТЕРИАЛОВ СЕРИИ PAROC EXTRA

### УТЕПЛЕНИЕ БРЕВЕНЧАТОЙ СТЕНЫ



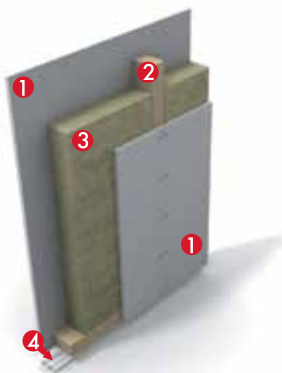
- 1 стена из бревен,
- 2 материал серии PAROC eXtra,
- 3 деревянный каркас,
- 4 ветрозащита,
- 5 воздушная прослойка,
- 6 регулирующие брусья,
- 7 отделка.

### УТЕПЛЕНИЕ КАРКАСНОЙ СТЕНЫ



- 1 внутренняя отделка,
- 2 пароизоляция,
- 3 деревянный каркас,
- 4 материал серии PAROC eXtra,
- 5 регулирующие брусья,
- 6 отделка.

### ЗВУКОИЗОЛЯЦИОННАЯ ДЕРЕВЯННАЯ КАРКАСНАЯ ПЕРЕГОРОДКА



- 1 гипскартонная плита,
- 2 деревянный каркас,
- 3 материал серии PAROC eXtra,
- 4 цокольная планка.

### УТЕПЛЕНИЕ МЕТАЛЛИЧЕСКОЙ КАРКАСНОЙ ПЕРЕГОРОДКИ



- 1 два слоя гипскартона,
- 2 материал серии PAROC eXtra,
- 3 металлический каркас,
- 4 цокольная планка.